



BARIGELLI DECANTER

Impianti & Macchinari per la Disidratazione dei
Fanghi da Depurazione e Processi Industriali
Separatore centrifugo orizzontale
BDF 125 - BDF 125H

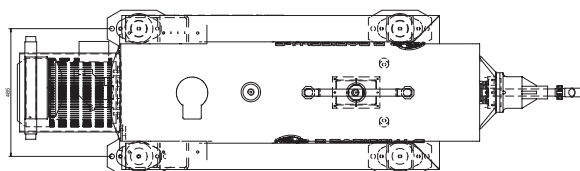
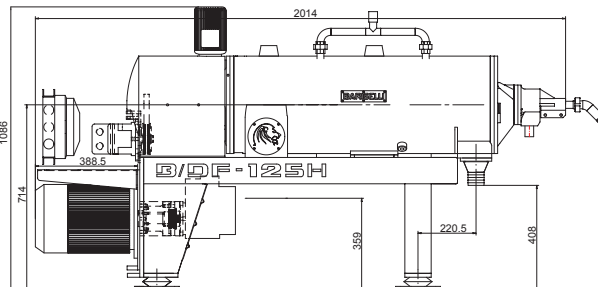
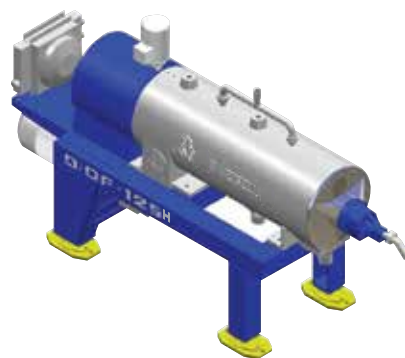


SETTORI DI UTILIZZO

- ◆ Ecologia / Depurazione
- ◆ Industriale
- ◆ Chimico / Petrolchimico
- ◆ Alimentare
- ◆ Zootecnico

APPLICAZIONI

- ◆ Disidratazione Fanghi
- ◆ Estrazione, Raffinazione e Recupero Oli Combustibili
- ◆ Trattamento Liquami
- ◆ Trattamento Fanghi da Processi dell'Industria Alimentare



Specifiche Tecniche Generali Standard ed Opzionali

Portata idraulica (acqua priva di solidi) Versione idraulica H	5,0 [m3/h] 6,0 [m3/h]
Diametro interno del tamburo	240 [mm]
Lunghezza totale del tamburo	810 [mm]
Rapporto di snellezza	3,4
Capacità interna di lavoro	21,0 [l]
Giri massimi del tamburo	5.500 [rpm]
Accelerazione centrifuga massima	55.600 [m/s ²]
Giri differenziali della coclea (versione standard) Versione idraulica H	1-59 [rpm] 0,1-59 [rpm]
Potenza del motore principale Versione idraulica H	5,5 [kW] 9,2 [kW]
Avviamento del motore principale	inverter
Potenza del motore raschifango	0,25 [kW]

Dimensioni d'Ingombro e Masse

Lunghezza max	2.050 [mm]
Larghezza max	650 [mm]
Altezza max	1.100 [mm]
Massa statica	630 [kg]
Massa dinamica	1.600 [kg]
Livello medio pres. sonora (a vuoto e in campo libero)	80 [dB(A)]

Principali Materiali Impiegati

Tamburo	DUPLEX
Coclea	AISI 304 / 316L* / DUPLEX*
Anelli regolazione livello liquido interno tamburo	AISI 304 / 316L* / DUPLEX*
Boccole di scarico solido disidratato	Materiale ceramico
Protezione antiusura coclea	Riparto continuo di carburo tungsteno sulla spirale
Tubo di alimentazione	AISI 304 / 316L* / DUPLEX*
Camere di scarico del liquido e del solido	AISI 304 / 316L* / DUPLEX*
Copertura esterna	Acc. Carb. / AISI 304* / 316L* / DUPLEX*
Struttura d'appoggio	Acciaio al carbonio

* su richiesta

MATERIALI DI ALTA QUALITA'

Tutte le parti della macchina in contatto con il prodotto, sono realizzate in acciaio inox AISI 304 o 316L, ad eccezione del tamburo che è invece realizzato in acciaio inox DUPLEX, ad elevatissime caratteristiche di resistenza meccanica all'abrasione e di resistenza chimica alla corrosione. Tutte le componenti della centrifuga più esposte all'azione erosiva dei normali fanghi biologici, sono protette con un riparto continuo di carburo di tungsteno ad elevato spessore, mentre i fori di uscita del fango disidratato sono protetti con materiale ceramico ad elevatissima durezza superficiale, che garantisce una durata molto superiore ai normali acciai inox.

SISTEMA IDRAULICO H

La centrifuga può essere dotata del ns. dispositivo di regolazione automatica e continua dei giri differenziali della coclea interna che adegua il funzionamento della centrifuga alle reali ed istantanee condizioni di alimentazione, al fine di ottenere i massimi rendimenti di marcia ed i minimi consumi specifici, di polielettrolita e di energia, compatibili con carico istantaneo in ingresso; il sistema idraulico eroga elevate coppie motrici indipendentemente dal regime di rotazione richiesto e ciò porta il ns. sistema ad essere uno dei più "performanti" oggi disponibili sul mercato, per l'ottenimento di elevate concentrazioni di SS sul disidratato.



ALCI Group
Via dei Mutilati del Lavoro, 105 - 63100 ASCOLI PICENO
T. (+39) 0736 814600 - F. (+39) 0736 811480
www.barigellidecanter.com

